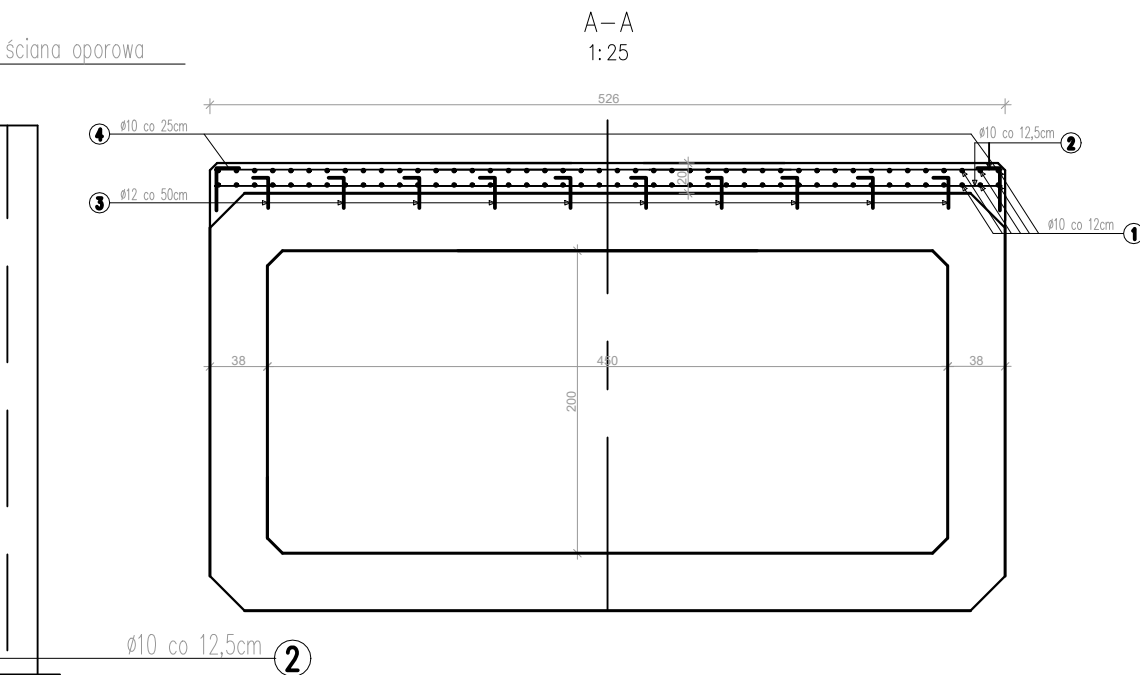
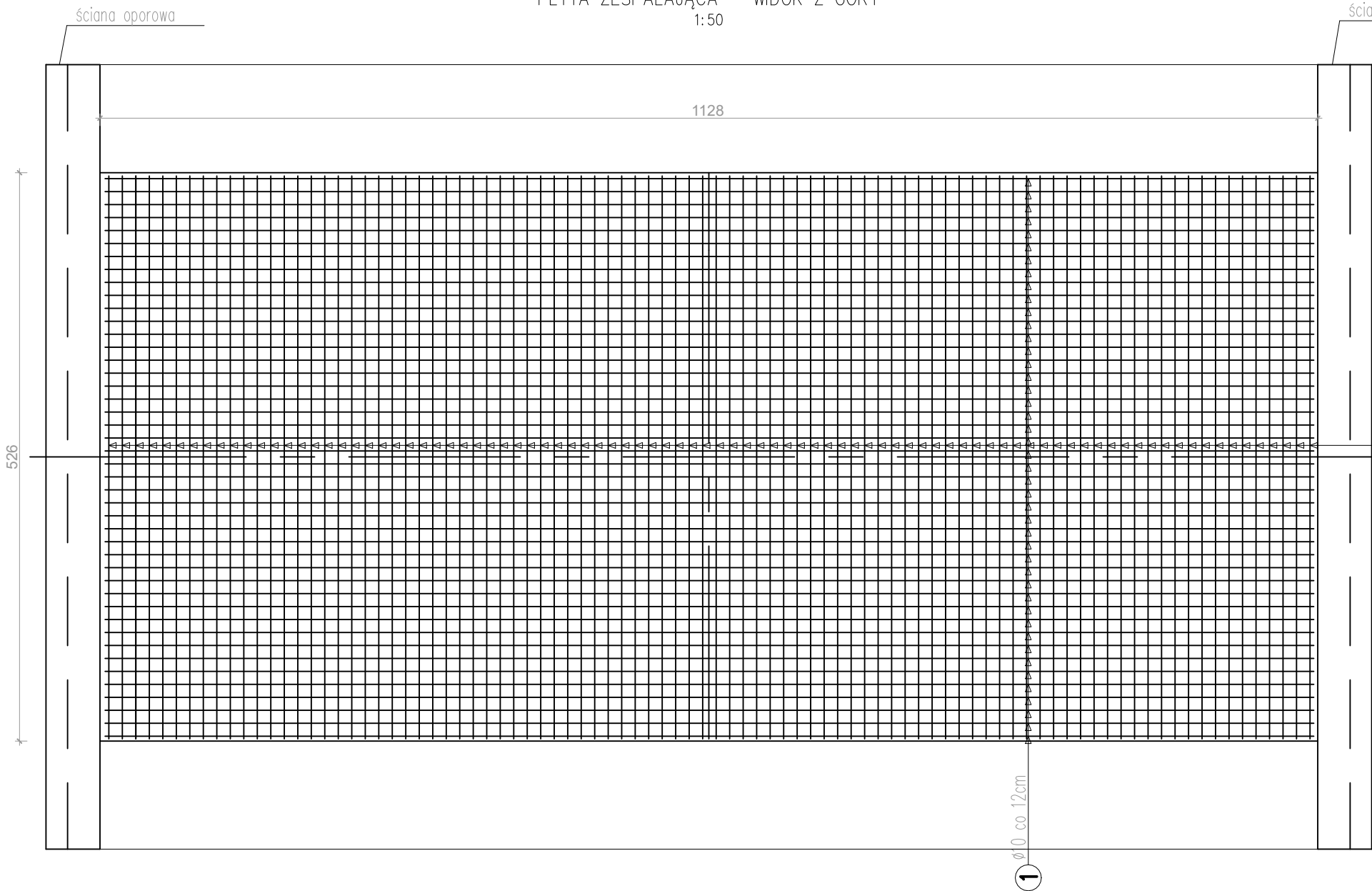
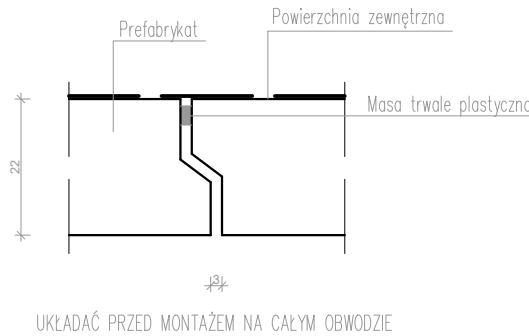


PŁYTA ZESPALAJĄCA - PRZEPUSTU NR1

PŁYTA ZESPALAJĄCA – WIDOK Z GÓRY
1:50



PRZYKRYCIE SZCELINY PREFABRYKAT/PREFABRYKAT
SKALA 1:10



UKŁADAĆ PRZED MONTAŻEM NA CAŁYM OBWODZIE



PRACOWNIA INŻYNIERSKA S1 MARCIN HAJOST

43-300 Bielsko - Biała, ul. Barlickiego 15/6

NIP 549-164-37-72 | pracownias1@onet.pl | tel. 500 107 085 | tel/fax: (33) 499 97 55

temat projektu: Przebudowa drogi powiatowej nr 1863K ul. Główna, Plac Świętego Macieja, ul. Mostowa w Bielanach wraz z obiektem mostowym

inwestor: Powiat Oświęcimski
ul. St. Wyspiańskiego 10
32-602 Oświęcim

adres inwestycji: ul. Główna, Plac Świętego Macieja, ul. Mostowa
jednostka ewid.: 121304_5 Kęty - obszar wiejski
obręb: 0001 Bielany

tytuł rysunku: Przepust drogowy nr 1 - płyta zespalająca

stadium: Projekt wykonawczy

branża: Drogowa

projektował: inż. Marcin Hajost
nr upr. SLK/2005/PWOD/07

opracowała: mgr inż. Izabela Dudzik

data: 05.2024
skala: 1:50/25/10
nr rys. 3.13

UWAGI:
1. BETON B30 (C25/30)
2. STAL A-IIIN RB500
3. MINIMALNE OTULENIE PRĘTÓW WYNOŚI 4,0cm
4. WSZYSTKIE WYMIARY ZBROJENIA PODANE SĄ W OŚIACH PRĘTÓW
5. W OBRĘBIE ŚCIANEK CZOŁOWYCH PRĘTY PRZYCIĄĆ NA BUDOWIE

Zestawienie stali zbrojeniowej - PŁYTA ZESPALAJĄCA					
Nr pręta	Średnica pręta [mm]	Liczba prętów [szt.]	Długość pręta [m]	Długość całkowita [m]	Długość całkowita [m]
				10mm AIIIN RB500	Średnica 12mm AIIIN RB500
1	10	88	11,20	985,60	
2	10	180	5,21	937,80	
3	12	230	0,30		69,00
4	10	92	0,43	39,56	
Suma			[m]	1 962,96	69,00
Ciężar 1 mb			[kg]	0,62	0,89
Masa ogólna			[kg]	1 211,15	61,27
MASA ELEMENTU			[kg]	1 272,42	